



Cortina Enrollable Roller Duo Sin cenfa

INSTRUCCIONES DE INSTALACIÓN Y MANTENIMIENTO

Gracias por elegirnos

Usted acaba de adquirir un producto con el respaldo de REGGIA®.

Por favor lea atentamente este manual de instalación y mantenimiento antes de proceder a instalar la cortina Enrollable Roller Duo marca REGGIA®.

HERRAMIENTAS PARA LA INSTALACIÓN

1. Metro
2. Lápiz
3. Escalera
4. Taladro y broca de 1/4"
5. Taquetes 1/4" (incluidos) (instalación a techo o pared de concreto)
6. Destornillador punta de cruz
7. Nivel (opcional)

CONTENIDO

| | | Ancho | | |
|---------------------|--|--------|------------|--------|
| | | 100 cm | 120-160 cm | 180 cm |
| Soporte A | | 2 | 3 | 4 |
| Taquetes | | 5 | 7 | 9 |
| Tornillo | | 5 | 7 | 9 |
| Sujetador de cadena | | 1 | 1 | 1 |

1 PASOS PARA INSTALAR LA CORTINA

Antes de instalar su cortina Roller Duo, usted debe definir lo siguiente:

- Si va a instalar la cortina fuera o dentro del marco de la ventana.
- Si va a instalar los soportes de instalación a techo o a pared.

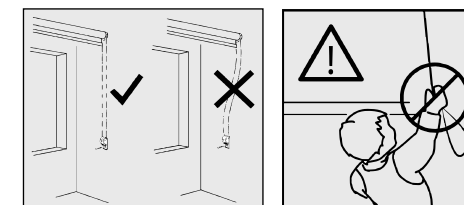
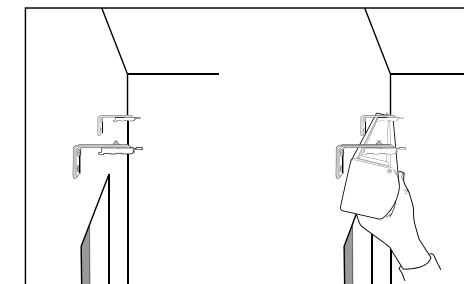
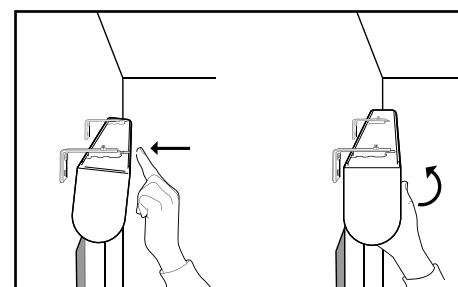
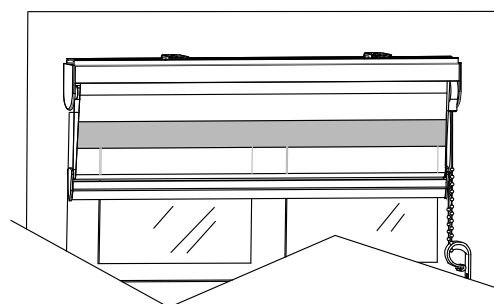
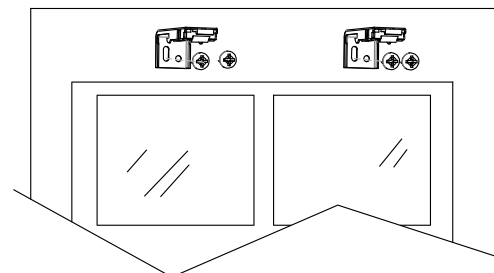
1A FUERA DEL MARCO DE LA VENTANA

- Defina si fijará los soportes a techo o pared.
- Mida o simule con la cortina la posición ideal donde será instalada. Con un lápiz marque los puntos donde deberán ir los soportes de instalación.
- Utilizando el soporte A como plantilla, marque las posiciones donde ubicará los tornillos a una distancia máxima de 15 cm desde el extremo hacia el centro de la misma. Taladre orificios de 1/4" de diámetro e inserte los taquetes suministrados.

- Coloque su cortina Roller Duo como lo indica la gráfica hasta que escuche un "clic".

(Los taquetes son convenientes únicamente en paredes sólidas no panel de yeso, para estos casos solicite asesoría de un instalador profesional).

Instalación a pared

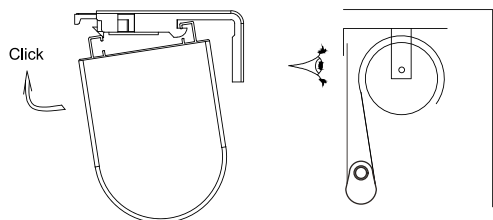
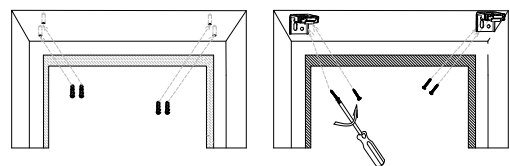
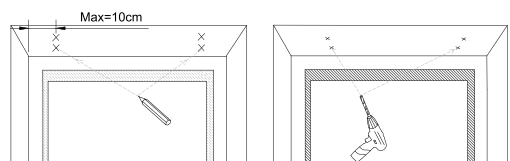
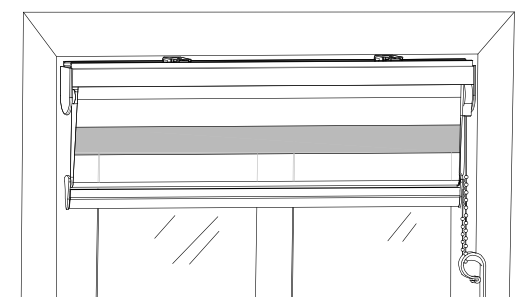
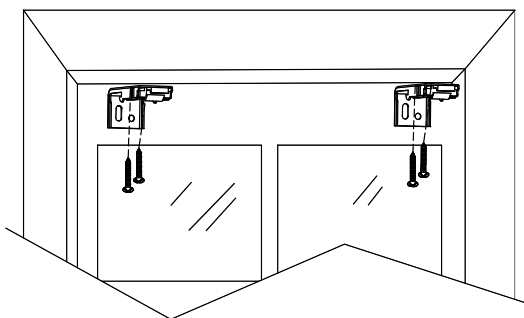


1B DENTRO DEL MARCO DE LA VENTANA

- Defina si fijará los soportes a techo o pared.
- Mida o simule con la cortina la posición ideal donde será instalada. Con un lápiz marque los puntos donde deberán ir los soportes de instalación.
- Utilizando el soporte A como plantilla, marque las posiciones donde ubicará los tornillos a una distancia máxima de 15 cm desde el extremo hacia el centro de la misma. Taladre orificios de 1/4" de diámetro e inserte los taquetes suministrados.
- Coloque su cortina Roller Duo como lo indica la gráfica hasta que escuche un "clic".

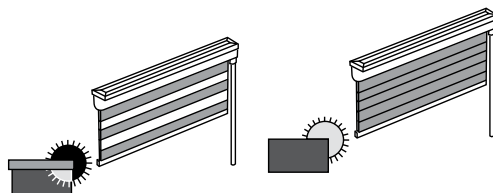
(Los taquetes son convenientes únicamente en paredes sólidas no paneles de yeso, para estos casos solicite asesoría de un instalador profesional).

Instalación a techo

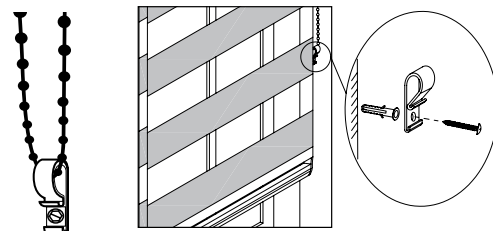


2 CÓMO UTILIZAR Y LIMPIAR LA CORTINA

Jale la cadena ubicada al extremo derecho para traslapar las franjas y controlar la entrada de la luz. Adicionalmente podrá utilizar esta misma cadena para subir o bajar la cortina en su totalidad.



3 CÓMO COLOCAR EL SUJETADOR DE CADENA



Gráfica 1

Gráfica 2

Instale el sujetador de cadena a la pared y reduzca el riesgo de estrangulamiento en bebés y niños pequeños. Ubique el dispositivo justo al final de donde se forma un bucle en la cadena. Inserte la cadena en el espacio interior que forma el dispositivo en forma de "P" y marque con un lápiz la posición ideal (ver gráfica 1). Para operar la cortina usted no deberá por ningún motivo sacar la cadena del dispositivo, simplemente evite que la cadena quede muy tensionada, pues esto provocará un mal funcionamiento de la cortina. Posteriormente taladre un orificio de 1/4" de diámetro e inserte un taquete y tornillo (ver gráfica 2).

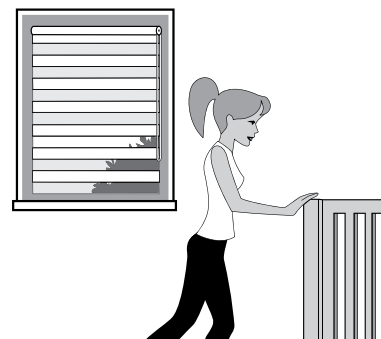
Nota: Revise con regularidad el sujetador de cadena para verificar que no se afloje o suelte. Con el tiempo el dispositivo se puede desajustar y generar un potencial peligro de asfixia o estrangulación.

SEGURIDAD BÁSICA DE CUERDAS

Los niños y las cuerdas no hacen una buena combinación. Cuando las cuerdas son accesibles a los niños pequeños, estos productos, aparentemente inofensivos, pueden transformarse en riesgos de estrangulamiento. El Window Covering Safety Council (Comité de Seguridad de Persianas), y las normas nacionales instan al control de todas las áreas del hogar en la búsqueda de posibles peligros causados por cuerdas, cordones o cadenas de cortinas y persianas. Siga atentamente las instrucciones de instalación y uso de los dispositivos de seguridad de cuerdas que encontrará en el interior de los productos REGGIA®.

Y recuerde seguir siempre estas reglas básicas de seguridad para cuerdas:

- 1) Aleje todas las cunas, camas, muebles y juguetes de ventanas. Es preferible que los coloque cerca de paredes sin ventanas.



- 2) Mantenga todas las cuerdas fuera del alcance de los niños. Asegúrese de que las cuerdas de bucle continuo estén permanentemente ancladas al piso o a la pared y que los toques estén correctamente instalados y ajustados para limitar el movimiento de las cuerdas.



GARANTÍA

Usted acaba de adquirir un producto REGGIA®. Este producto fue fabricado con materiales y mano de obra de la más alta calidad, habiendo pasado por un riguroso proceso de control.

A partir de la fecha, este producto cuenta con un año de garantía contra materiales defectuosos o errores de fabricación.

La garantía no cubre defectos o daños causados por efecto de accidentes, uso inadecuado del producto, desgaste natural o por no ser seguidas correctamente las instrucciones de instalación, manejo y/o mantenimiento. De igual manera no cubre daños causados por falta de cuidado con el producto o causas ajenas a REGGIA®, tales como rayaduras, golpes o exceso de polvo.

En ningún caso REGGIA® se responsabilizará por daños o perjuicios causados por el mal manejo o mal uso del producto.

Para hacer efectiva la garantía debe llevar el producto al establecimiento donde fue adquirido, con la factura de compra correspondiente.

Este producto ha sido diseñado y fabricado para ser instalado para el cubrimiento de ventanas y para uso en interiores.

Para mayor información o soporte comunicarse a:

Hunter Douglas Panamá S.A
Línea de Servicio al cliente: +507 271 0972
E-mail: Reggiacentroamerica@hdlao.com
Visitar: www.reggia.com.pa