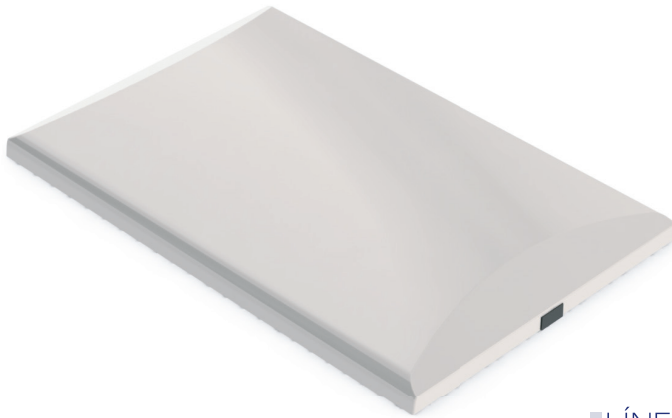
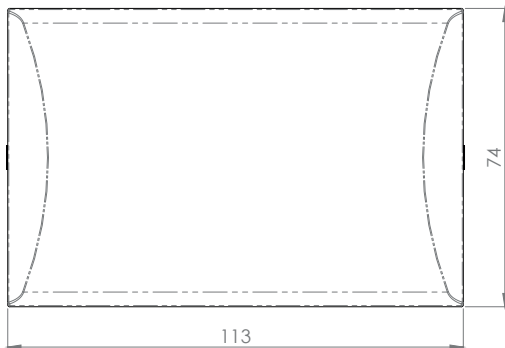
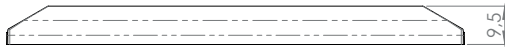


Placa ciega

1014



LÍNEA
PLATA



> Diagrama de conexión



> Características generales

- El diseño de la línea plata se basa en contornos y líneas sencillas que ofrecen un estilo sobrio y elegante
- Tornillos de montaje incluidos de cabeza plana para mayor seguridad al instalar
- Posee una construcción de alta resistencia al impacto
- Placa con tornillo oculto para más estética
- Cumple con las normas NEMA de dimensiones
- Placa para cubrir lugares donde hay previstas de salidas eléctricas

> Características Técnicas

- Material del riel, placa y cuerpo: policarbonato
- Tornillos con ranuras planas y phillips

> Pruebas y códigos que cumple

- Flamabilidad UL94, V2

> Información para solicitar del catálogo

- Blanco 1014 W
- Marfil 1014 V



1014 W 7441109008246
1014 V 7441109009540