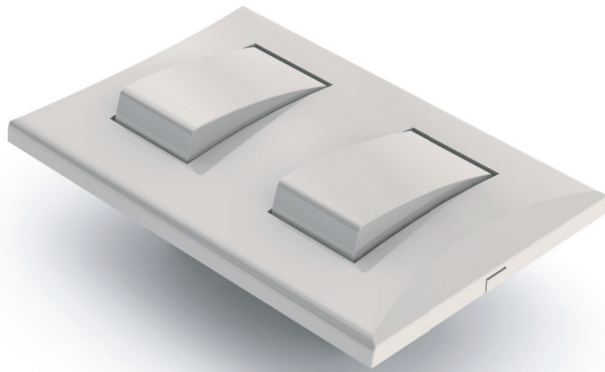


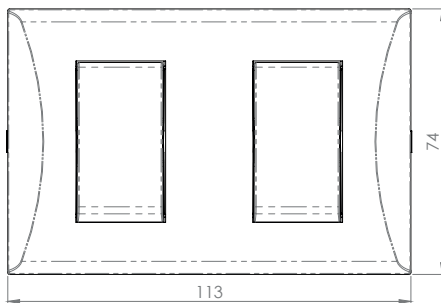
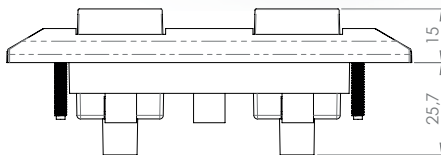
Interruptor doble

15A 125V~

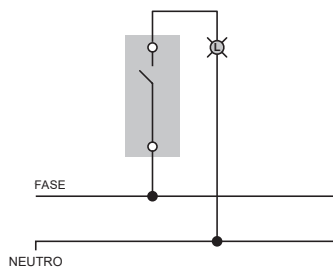
1004



LÍNEA
PLATA



> Diagrama de conexión



> Características generales

- El diseño de la línea plata se basa en contornos y líneas sencillas que ofrecen un estilo sobrio y elegante
- Sistema de cableado rápido facilita la instalación y aumenta el rendimiento de mano de obra
- Tornillos de montaje incluidos de cabeza plana para mayor seguridad al instalar
- Dos interruptores sencillos para optimizar espacio
- Posee una construcción de alta resistencia al impacto
- Placa con tornillo oculto para más estética
- Cumple con las normas NEMA de dimensiones
- Tecla con sonido suave y alta eficiencia, probada para resistir gran cantidad de ciclos de encendido y apagado


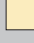
> Características Técnicas

- 15A 125V~
- Material del riel y placa policarbonato y cuerpo de nylon
- Contactos: cobre - platino
- Terminales para cable #12 o #14 AWG
- Temperaturas de operación de -40°C (sin impacto) a 75°C máximo continuo

> Pruebas y códigos que cumple

- NOM-ANCE 201401A03682
- NEMA WD-6
- Flamabilidad UL94, VO

> Información para solicitar del catálogo

- Blanco 1004 W 
- Marfil 1004 V 



1004 W 7441109000394
1004 V 74411090009465