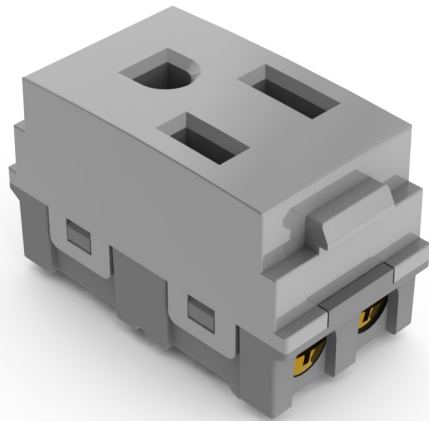


Tomacorriente polarizado  
**8022**



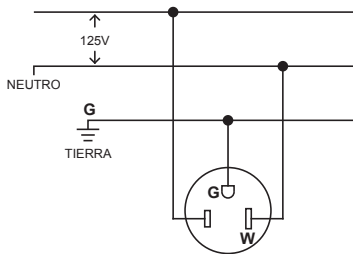
## > Características Técnicas

- 16 A 125V~
- Frecuencia 60 Hz
- Conexión 2 polos, 3 cables
- Terminales para cable #12 o #14 AWG
- Conexión a tierra señalizada por un tornillo color verde
- Incluye guía de instalación
- Garantía 5 años

## > Pruebas y códigos que cumple

- Certificado NOM-ANCE 201501A00407
- Acorde a INTE 60884
- Nema 5-15 R

## > Diagrama de conexión



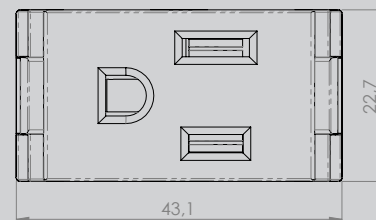
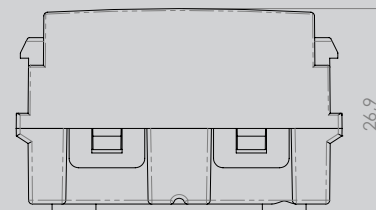
## > Características generales

- Módulo de montaje fácil y sencillo
- Policarbonato de alta calidad con diseño de perfil liso
- Construcción de multi-ajustadores para instalación y desinstalación para novatos
- Tornillos de cabeza plana y Phillips que ofrecen una mayor flexibilidad de instalación

## > Características del material

- Material de la cubierta: Policarbonato
- Material de los contactos: Bronce
- Material del cuerpo: PA-66

## > Dimensiones



## > Información para solicitar por color

- Color Blanco 8022 W
- Color Champagne 8022 CH
- Color Negro 8022 NE
- Color Plata 8022 PL