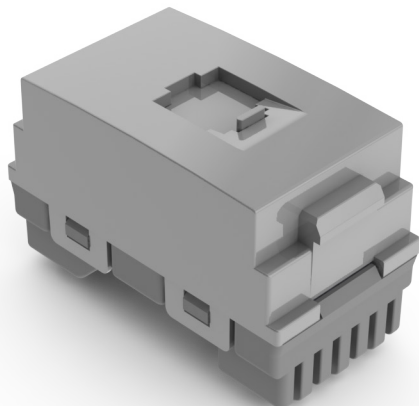


Toma teléfono RJ11

8024



> Características Técnicas

- Salida de teléfono para uso de RJ11 Cat 3
- RJ11 de 6 posiciones, 6 conductores
- Terminales del RJ11 con código de color para fácil cableado
- Garantía 5 años

Conexión RJ11	
Par 1	3-4
Par 2	2-5
Par 3	1-6

> Información para solicitar por color

- Color Blanco 8024 W
- Color Champagne 8024 CH
- Color Negro 8024 NE
- Color Plata 8024 PL

> Características generales

- Cubierta de alto impacto para servicio prolongado
- Cuerpo angosto que provee gran espacio para los cables
- Módulo de montaje fácil y sencillo
- Policarbonato de alta calidad con diseño de perfil liso
- Sistema que permite fácil cableado
- Construcción de multi-ajustadores para instalación y desinstalación para novatos

> Características del material

- Material de la cubierta: Policarbonato
- Material del cuerpo: PA-66

> Dimensiones

