



GESTIÓN PRODUCTO

FICHA TÉCNICA DE PRODUCTO

## PRODUCTO

## TECNOLOGIA



**NOMBRE**

BEBEDERO INTELIGENTE CON DISPENSADOR DE AGUA TIPO FUENTE  
HYDRO VTA+ 2.8L

**MARCA**

VTA+

---

## CARACTERISTICAS

### CARACTERISTICAS PRINCIPALES

- Bebedero inteligente con dos modos de dispensación tipo fuente y modo silencioso
  - Hidrate a sus mascotas con agua limpia y fresca en cualquier momento y desde cualquier lugar. Monitoree y controle por la aplicación.
  - Incluye filtro en microfibra para purificar y limpiar el agua.
  - Notificación de escases de agua a través de sensor de nivel de líquido en el bebedero
  - Establezca horarios para hidratar a su mascota automáticamente o hágalo manualmente en su dispositivo móvil al instante.
  - Puede almacenar hasta 2.8 Litros de agua máximo.
  - Conectividad inalámbrica WIFI (IEEE802.11b / g / n) de 2.4GHz.
  - Con Luz LED indicadora de estado.
  - Fabricado en plástico ABS con piezas removibles que facilitan la limpieza y desinfección.
  - Diseño con esquinas redondeadas para evitar que su mascota no tenga que mojarse mientras toma agua
  - Protección IPX8
- Blanco

**COLOR**



## GESTIÓN PRODUCTO

## FICHA TÉCNICA DE PRODUCTO

### CONTENIDO DEL EMPAQUE

- Dispensador de agua inteligente.
- Adaptador de poder.
- Cable de conexión.
- Filtro en microfibra.
- Cepillo para limpiar
- Manual de usuario.

### APLICACIONES / USO

Cuidado de mascotas, Hogar, Domestico

### PORTABLE

NO

### RECARGABLE

NO

### ASISTENTE DE VOZ

NO

### DESCRIPCIÓN DEL PRODUCTO

BEBEDERO INTELIGENTE CON DISPENSADOR DE AGUA TIPO FUENTE  
HYDRO VTA+ 2.8L

---



GESTIÓN PRODUCTO

FICHA TÉCNICA DE PRODUCTO

## ESPECIFICACIONES TÉCNICAS

**MATERIAL DEL PRODUCTO**

Plástico ABS y Componentes Electrónicos

**TIPO DE CARGA**

Eléctrica

**FUNCIONAMIENTO ENÉRGÉTICO**

USB-A

**LUGAR DE FABRICACIÓN**

China

**CONECTIVIDAD**

WIFI 2.4 Ghz

**ESPECIFICACIONES TÉCNICAS**

- Voltaje de alimentación DC 5V / 1A.
  - Cable de conexión de 1.6 metros.
  - Frecuencia Wi-Fi de 2.4 GHz No es compatible con 5 GHz
  - Temperatura de operación: 3 °C - 40 °C
  - 30 Db en dispensación de agua
  - Potencia de funcionamiento: entre 0.5 y 1.5W
  - Peso aproximado sin agua 800 gr.
-



GESTIÓN PRODUCTO

FICHA TÉCNICA DE PRODUCTO

## DIMENSIONES

### PRODUCTO

LARGO CM	26,0
ANCHO CM	14,0
ALTO CM	17,0
PESO GR	730,0

### EMPAQUE DE VENTA

LARGO CM	25,8
ANCHO CM	14,5
ALTO CM	14,8
PESO GR	800,0

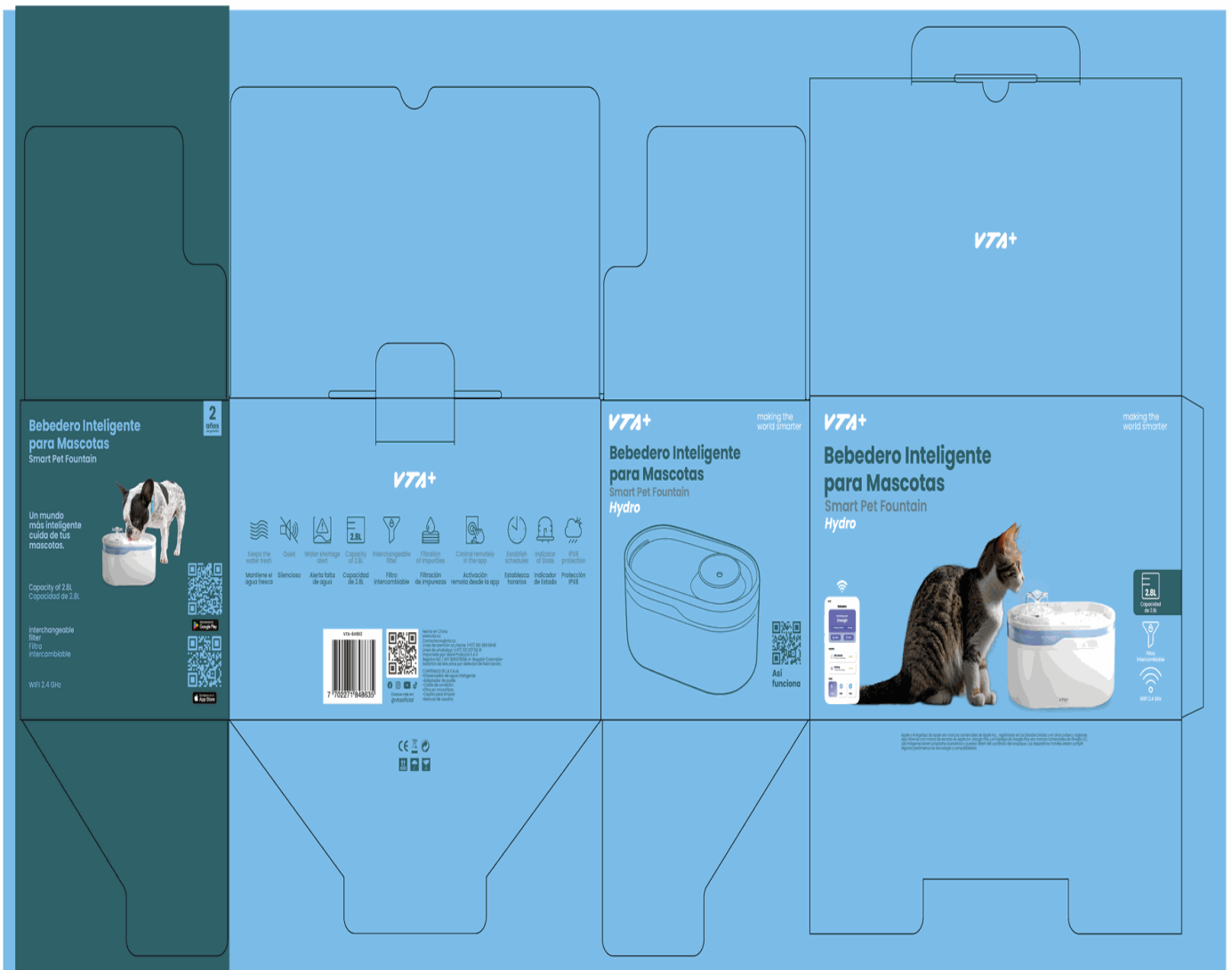
---



GESTIÓN PRODUCTO

FICHA TÉCNICA DE PRODUCTO

# EMPAQUE





GESTIÓN PRODUCTO

FICHA TÉCNICA DE PRODUCTO

---



GESTIÓN PRODUCTO

FICHA TÉCNICA DE PRODUCTO

## RECOMENDACIONES GENERALES

### RECOMENDACIONES DE USO

- Los daños causados por el uso indebido del producto, mala manipulación o el no seguir los lineamientos de uso enunciados, serán responsabilidad únicamente del usuario.
  - Este dispensador es alimentado por red eléctrica a través de adaptador de 5VDC, compruebe que la salida del tomacorriente cumpla con el requisito del adaptador antes de la instalación.
  - No instale en ambientes de condiciones extremas o exteriores, no apto para la intemperie.
  - No utilice químicos o líquidos abrasivos para limpiar este producto.
  - Todas las funciones son administrables desde la aplicación móvil.
  - No altere ni modifique de ninguna manera el producto ya que esto se constituye como pérdida directa de la garantía.
  - No tire este producto a la basura, realice la disposición final del aparato a través del punto de venta para dar tratamiento adecuado.
-