

IMPORTANTE


Por favor, lee completamente y con atención este instructivo, antes de realizar cualquier acción con el equipo, para saber cómo utilizarlo adecuadamente.

La información es presentada únicamente como referencia; debido a actualizaciones pueden existir diferencias. Las imágenes mostradas son ilustrativas. El diseño y el funcionamiento del producto pueden variar sin previo aviso.

Consulta nuestra página www.steren.com para obtener la versión más reciente del manual de instrucciones.

PRECAUCIONES

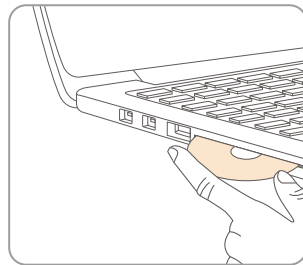
- Evita golpear o dejar caer el adaptador.
- No expongas el equipo a temperaturas extremas.
- Cualquier reparación no autorizada anulará la garantía.
- No uses ni almacenes este equipo en lugares donde existan goteras o salpicaduras de agua.
- Los niños deben ser supervisados para asegurarse de que no empleen el aparato como juguete.

La operación de este equipo está sujeta a las siguientes dos condiciones: (1) es posible que este equipo o dispositivo no cause interferencia perjudicial y (2) este equipo o dispositivo debe aceptar cualquier interferencia, incluyendo la que pueda causar su operación no deseada.

INSTALACIÓN

Este software no es propiedad de Steren; la empresa no se hace responsable por su funcionamiento ni actualizaciones.

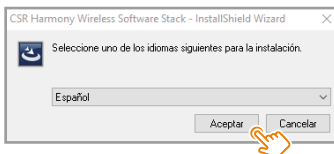
- 1 Inserta el disco en la unidad óptica de tu computadora.



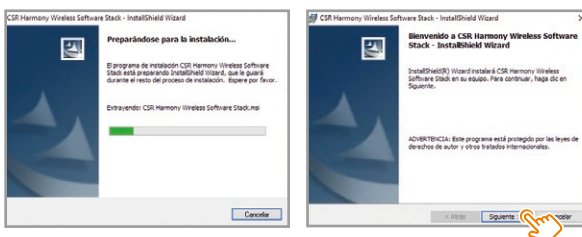
- 2 Abre la carpeta de archivos y da doble clic sobre el archivo **Setup.exe**.

bluetooth_on	✓	15/10/2012 02:47 a. m.
Setup	✓	15/10/2012 02:47 a. m.
Setup	✓	15/10/2012 02:47 a. m.
setup	✓	15/10/2012 02:47 a. m.
Silent_Install	✓	15/10/2012 02:47 a. m.

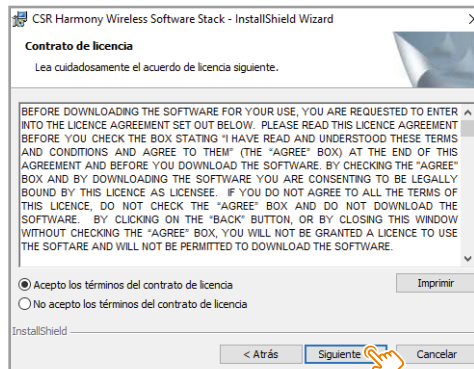
- 3 Selecciona el idioma **Español** y después **Aceptar**.



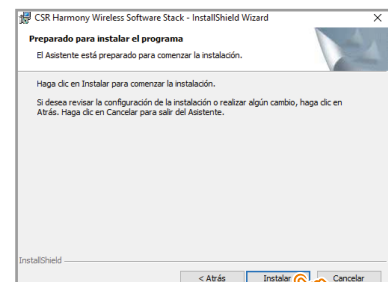
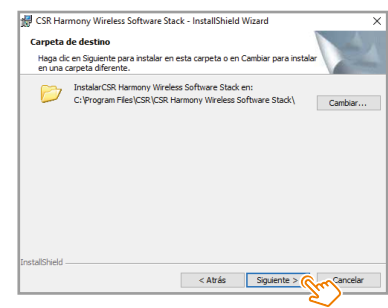
- 4 Permite que se cargue el instalador. Luego, selecciona **Siguiente**.



- 5 Lee y acepta los términos de uso; selecciona **Siguiente**.

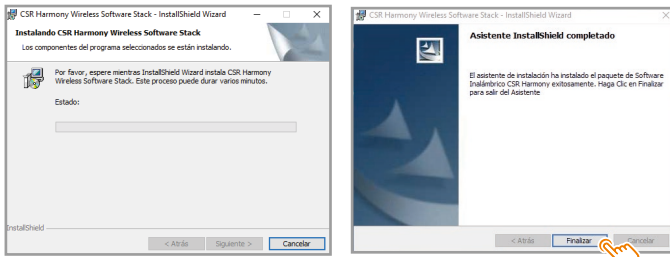


- 6 Selecciona **Siguiente** en las próximas pantallas. Después, da clic en **Instalar**.



INSTALACIÓN

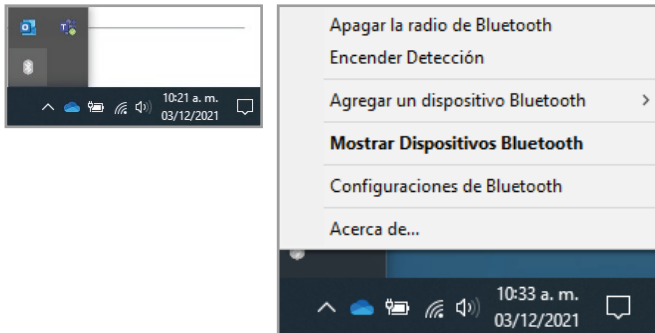
- 7** Espera hasta que se termine de realizar la instalación y selecciona **Finalizar**.



- 8** Reinicia la computadora.

- 9** Cuando la computadora se encienda, inserta el adaptador en un puerto USB.

- 10** Para comenzar a sincronizar dispositivos, da clic derecho sobre el icono de Bluetooth que se habrá creado en la barra de tareas.

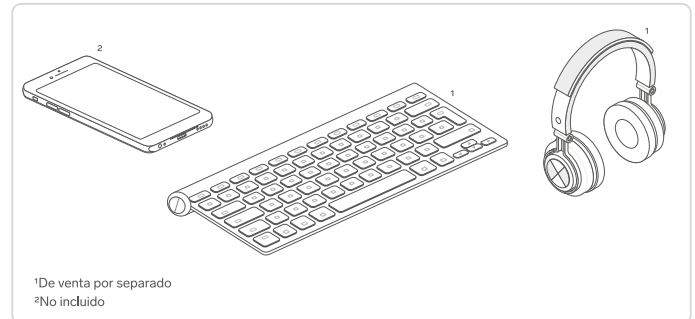


MODO DE USO

- 1** Conecta el adaptador en un puerto USB disponible de tu computadora.



- 2** Empareja tus dispositivos vía inalámbrica



- 3** Para enviar y recibir archivos, ingresa al menú de Bluetooth del sistema operativo.

Para realizar este instructivo se utilizó una computadora con sistema operativo Windows 10

ESPECIFICACIONES

Alimentación: 5 V--- (x USB)

Las especificaciones pueden cambiar sin previo aviso.