



V1.0

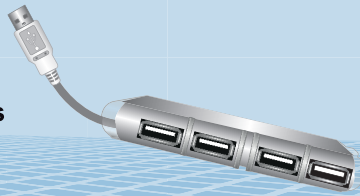
USB-520

Mini HUB USB 2,0 ultra delgado 4 puertos

4 ports USB 2.0 HUB

Manual de instrucciones
Instruction Manual

0714a



Antes de utilizar su nuevo producto Steren, lea este instructivo para evitar cualquier mal funcionamiento.

Before using your new Steren's product, please read this instruction manual to prevent any damage.

IMPORTANTE / IMPORTANT



La información que se muestra en este manual sirve únicamente como referencia sobre el producto. Debido a actualizaciones pueden existir diferencias. Por favor, consulte nuestra página web (www.steren.com) para obtener la versión más reciente del instructivo.

The instructions of this manual are for reference about the product. There may be differences due to updates. Please check our website (www.steren.com) to obtain the latest version of the instruction manual.

PRECAUCIONES / CAUTIONS

- No intente abrir el equipo, puede ocasionar un mal funcionamiento y anular la garantía.
- Do not try to open the device, may cause damages and warranty will be void.

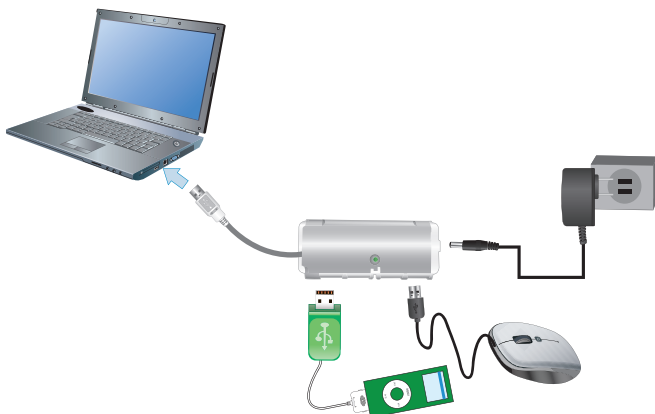
CARACTERÍSTICAS / HIGHLIGHTS

- Concentrador de 4 puertos USB tipo A compacto, práctico y ligero. Compatible con USB 2,0, velocidad de transmisión rápida y confiable de 1,5 / 12 / 480 Mbps.
- This 4 ports USB HUB is easy and fast to connect. Totally compatible with USB 2.0, 1.5 / 12 / 480 Mbps fully-speed.
- Incluye cable fijo de 45 mm, tecnología Hot Swap (intercambio en vivo) que proporciona una conexión fácil, rápida y confiable para varios dispositivos sin necesidad de reiniciar la computadora.
- It includes a 45 mm cable length. Hot Swap technology that provides easy and reliable connection to any device without need to restart PC.
- Plug and Play.
- Plug and Play.
- Compatible con todas las versiones de Windows y Macintosh.
- Compatible with Windows and Mac.

INSTRUCCIONES / INSTRUCTIONS

No se requiere de la instalación de drivers para el uso del concentrador. This product does not require drivers to use it.

1. Inserte el conector USB tipo A dentro del puerto USB disponible en la computadora. 1. Plug the A-type connector into an available USB port in the computer.
2. El concentrador será detectado automáticamente por la computadora. 2. The hi-speed HUB automatically will be detected by the computer, including the plugged devices into it.
3. Conecte los equipos que desee en los puertos USB del concentrador. 3. Plug the devices that you want to use into the hi-speed HUB.



FUENTES DE ENERGÍA / POWER SUPPLY

Existen dos modos de alimentación para el concentrador USB:

There are two different ways to power up the hi-speed HUB.

El primero es a través de puerto USB de la computadora. Cuando conecta el concentrador a un puerto USB disponible de la computadora automáticamente será alimentado con 5 V 500 mA en total.

The first one is through the USB port from the computer. When you connect the hi-speed hub to an available USB port, automatically will be powered by the USB port with 5 Vcc and 500 mA.

El segundo modo es a través de un adaptador de corriente (no incluido). Utilice un adaptador de corriente de 5 V y 2 A.

The second mode is using power adapter (not included). Use a power adaptor at 5 V and 2 A.

⚠ Si se conectan varios concentradores entre ellos, el primer concentrador deberá utilizar un adaptador de corriente (no incluido) para suministrar la energía necesaria.

⚠ If you connect more than one HUB into daisy-chain, you must connect the power adapter in the first HUB.

ESPECIFICACIONES / SPECIFICATIONS

Alimentación: 5 V --- 500 mA
Dimensiones: 90 x 39 x 12 mm
Peso: 37 g

Input: 5 V --- 500 mA
Dimensions: 90 x 39 x 12 mm
Weight: 37 g

⚠ El diseño del producto y las especificaciones pueden variar sin previo aviso. Product design and specifications are subject to change without notice.

