

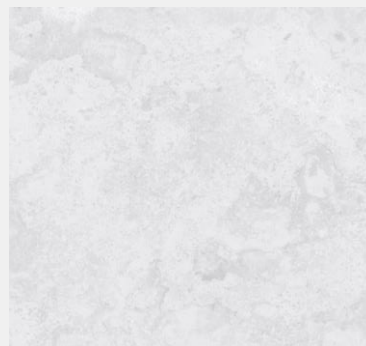
PISOS CORONA

PISO HONDA GRIS CD

Referencia: 515224501

Formato: 51X51 Cm

Color: GRIS



| | | |
|--|--|---|
| | TRÁFICO TRAFFIC | RESIDENCIAL GENERAL / GENERAL RESIDENTIAL |
| | ACABADO FINISH | Brillante / Glossy |
| | ASPECTO | CD / Caras diferenciadas |
| | M2 POR CAJA SQ FT APPROX | 1,82 19,9 |
| | UNIDADES PIECES | 7 |
| | PESO BRUTO CAJA kg WEIGHT LB APPROX | 28,5 62,7 |
| | ESPESOR NOMINAL NOMINAL THICKNESS | 8.2 ± 0.3 |
| | CAJAS POR ESTIBA CARTONS PER PALLET | 56 |
| | VOLATILE ORGANIC COMPOUNDS | 0 |

El color presentado en la fotografía es una aproximación al color real.
The color represented in the photograph is an approximation to the real color.

Pisos para uso en todas las áreas interiores de viviendas.
Importante: Debido al intenso tráfico de las cocinas, es aconsejable usar productos mates o protegidos con granillas.

Precaución: A excepción de los productos Corona ARD®, los productos cerámicos al contacto con el agua disminuyen su resistencia al deslizamiento. En áreas húmedas son recomendados productos con alto coeficiente de fricción.

CARACTERÍSTICAS, VENTAJAS Y BENEFICIOS:

Piso Marmolizado Brillante HONDA color Gris de formato 51X51, diseño inspirado en la riqueza de los colores, las vetas y la apariencia del mármol natural. Su superficie brillante embellece los espacios generando una mayor sensación de claridad e higiene. Producto con caras diferenciadas (CD) baldosas diferentes unas de otras.

Tecnología Perdura que le confiere al producto mayor resistencia al desgaste y a los rayones con el paso del tiempo.

La Tecnología de Impresión Digital (HIGH DEFINITION HD) le brinda al producto mayor nitidez y realismo en su diseño, logrando un alto grado de naturalidad.



PISO HONDA GRIS CD

| CARACTERÍSTICAS TÉCNICAS TECHNICAL CHARACTERISTICS | | ENSAYO TEST | ESPECIFICACIÓN SPECIFICACION NTC 919 / ISO 13006 | MEDICIONES LOTES PROMEDIO CORONA/ CORONA AVERAGE LOT MEASUREMENTS |
|---|--|----------------------------------|--|--|
| ANCHO Y LARGO LENGHT AND WIDTH | | NTC 4321 - 2 ISO 10545 - 2 | (±) 2.00% del tamaño de fabricación; hasta máximo 5 mm | (±) 2.00% del tamaño de fabricación; hasta máximo 5 mm |
| PLANIRADIDAD DE LA SUPERFICIE SURFACE FLATNESS | Curvatura Central Central Curvature | NTC 4321 - 2 ISO 10545 - 2 | (±) 0.50% de la diagonal del tamaño de fabricación | (±) 0.30% del tamaño de fabricación |
| | Curvatura del lado Edge Curvature | NTC 4321 - 2 ISO 10545 - 2 | (±) 0.50% del tamaño de fabricación | (±) 0.30% de la diagonal del tamaño de fabricación |
| | Ortogonalidad Warpage | NTC 4321 - 2 ISO 10545 - 2 | (±) 0.50% de la diagonal del tamaño de fabricación | (±) 0.30% de la diagonal del tamaño de fabricación |
| DEFECTOS SUPERFICIALES SURFACE DEFECTS | | NTC 4321 - 2 ISO 10545 - 2 | Mínimo 95% libre de defectos / Minimum 95% without defects | Mínimo 95% libre de defectos / Minimum 95% without defects |
| ABSORCIÓN DE AGUA WATER ABSORPTION | | NTC 4321 - 3 ISO 10545 - 3 | Mínimo 6% Máximo 10% | Mínimo 6% Máximo 10% |
| RESISTENCIA A LA ROTURA BREAKING STRENGHT | | NTC 4321 - 4 ISO 10545 - 4 | Mínimo 500 N / Minimum 500 N | Mínimo 850 N / Minimum 850 N |
| MÓDULO DE ROTURA MODULUS OF RUPTURE | | NTC 4321 - 4 ISO 10545 - 4 | Mínimo 18 N/mm ² / Minimum 18 N/mm ² | Mínimo 26 N/mm ² / Minimum 26 N/mm ² |
| RESISTENCIA A LA ABRASIÓN ABRASION RESISTANCE | | NTC 4321 - 7 ISO 10545 - 7 | Informe de cumplimiento de la clase de abrasión y los ciclos | Clase 3 / Class 3 |
| COEFICIENTE DE FRICCIÓN DINÁMICO DYNAMIC COEFFICIENT OF FRICTION | | NTC 4321 - 17 ISO 10545 - 17 | Declarado por el fabricante Método de ensayo disponible | Clase 1 / Class 1 |
| RESISTENCIA AL MANCHADO RESISTANCE TO STAINING | | NTC 4321 - 14 NTC 4321 - 14 | Mínimo clase 3 / Minimum class 3 | Clase 5 / Class 5 |
| RESISTENCIA A AGENTES QUÍMICOS RESISTACE TO CHEMICALS | | NTC 4321 - 13 NTC 4321-2 - 13 | Mínimo clase B / Minimum B class | Clase A / Clase A |
| RESISTENCIA AL CHOQUE TÉRMICO THERMAL SHOCK RESISTANCE | | NTC 4321-2 - 9 NTC 4321 - 9 | La indicada por el fabricante/Manufacturer to state classification | Mínimo clase BA / Mimimum BA class |

Descargar recomendaciones de uso en: <http://www.corona.co/instructivos/pisos-y-paredes>

Este producto es elaborado en Colombia, en la planta de Madrid Cundinamarca

FUENTES DE MATERIA PRIMA RESPONSABLES:

Corona tiene un reporte sostenibilidad corporativo que sigue los lineamientos del GRI Sustainability Report.

Puede encontrarlo aquí: <http://www.corona.com.co/web/Corporativo/Pages/Corona-Sostenible-Home>



corona