

Descripción

Zócalo o rodapié curvo de diseño tradicional fabricado en poliestireno reciclado altamente resistente a los golpes y al agua.

Medida: 80 x 15 mm x 2,5 m / 3.1" x 0.6" x 100"



Perfil



Usos y aplicaciones

- Puede colocarse en ambientes residenciales y corporativos.
- Recomendado solo para espacios interiores.
- Solución para colocación post obra.



Ventajas

- Anti moho y resistente al agua.
- Resistente a los rayones.
- Anti insectos y polillas.
- 100% ecológico.
- Color duradero.
- Fácil de instalar.



Ecológico



Fácil instalación



Impermeable



Anti polilla



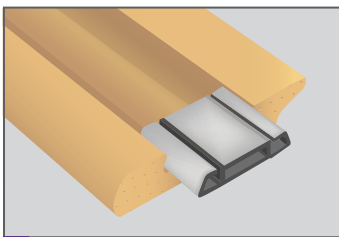
No se deteriora

Modo de colocación

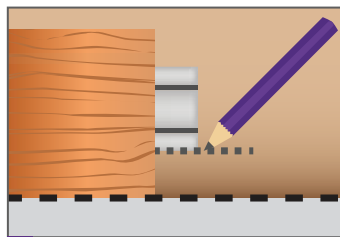
Calcula la cantidad de perfiles según el perímetro del ambiente agregando 10% más para compensar cortes. Para la colocación de este perfil la cerámica o revestimiento a utilizar debe estar previamente instalado.

- Asegúrate de que las paredes se encuentren limpias, secas, alineadas, emparejadas en su superficie y a plomo.
- Retira el envoltorio plástico de los zócalos/ rodapiés y coloca abundante adhesivo rellenedor o silicona neutra en el dorso.
- El perfil deberá colocarse en la unión entre el piso y el revestimiento cubriendo el ángulo a 90° que forman ambos.
- Si deseas unir varias tiras de zócalo/rodapié, realiza un corte a 45° en las puntas de modo que puedan solaparse entre sí.
- Puedes utilizar adhesivo rellenedor o enduido plástico para lograr un acabado superior en las juntas.
- Limpia con un paño húmedo el excedente de pegamento inmediatamente después de colocar el perfil y deja secar.

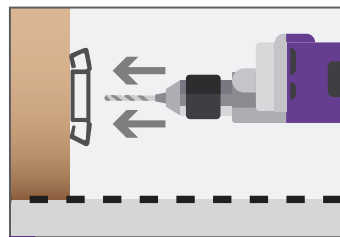
INSTALACIÓN CON CLIPS DE FIJACIÓN CUADRADO:



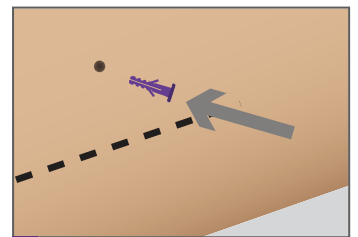
1. Coloca el clip de fijación en el dorso del zócalo o rodapié.



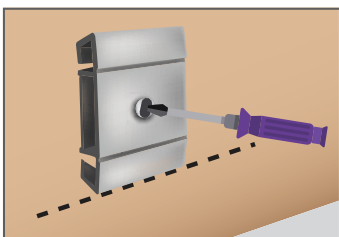
2. Presenta el zócalo dejando que el clip de fijación salga del extremo del mismo y marca la altura.



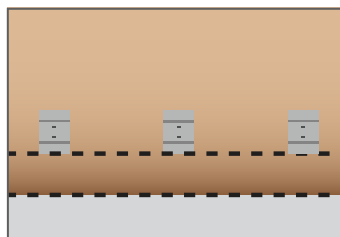
3. Presenta el clip de fijación y realiza un agujero en el centro hasta perforar la pared.



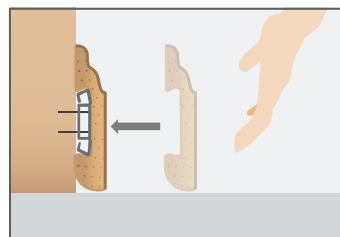
4. Inserta un tarugo/espiche en el agujero.



5. Atornilla el clip de fijación.



6. Repite esta secuencia cada 40 cm/ 16" dejando una distancia no menor a 25 cm/ 10" de los extremos.



7. Presiona el zócalo sobre los clips de fijación hasta que quede firme.

Limpieza y mantenimiento

Mezcla agua con alcohol o detergente y elimina la suciedad con un paño húmedo.

No utilices limpiadores con formaldehído para la limpieza de este producto.

Evita el contacto con productos químicos como lavandina/lejía, ácido, diluyentes y solventes.