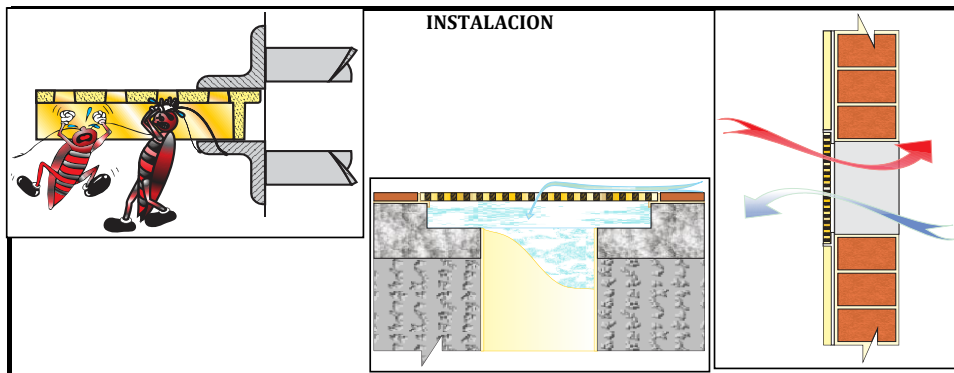


A-4"A

DESCRIPCION DETALLADA DEL PRODUCTO

Rejilla Plana, Ant icucaracha, redonda de Ø 4", para cubrir o proteger orificio de Ø 3".

Rejilla con orificios redondos.

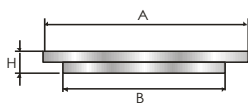
Rejillas inoxidables fabricadas en Aluminio.

INFORMACION DEL PROVEEDOR

RAZON SOCIAL	GLOBAL REJILLAS S.A.S.
NOMBRE COMERCIAL	COLREJILLAS y/o REJICOL
NOMBRE PRODUCTO	A-4"A
MODELO	PLANA ANTI CUCARACHA
PAIS DE ORIGEN	COLOMBIA

DESCRIPCION DETALLADA DEL USO DEL PRODUCTO

Evitar la salida de cucarachas, alacranes, gusanos, arañas y otras plagas de la tubería de desagüe.
 Rejillas sin tubo de acople, por lo que para su instalación debe practicarse un perfecto emboquillado.
 Drenar agua y líquidos no corrosivos en pisos. Filtrar desechos.
 Rejillas de ventilación en techos, paredes y entrepisos de madera, Etc.
 Protección de intercomunicadores, luminarias, Etc.
 Para caudal bajo controlado.
 Trafico peatonal.

INFORMACION ADICIONAL DEL PRODUCTO


H (Altura del Acople)	A = Ø (Boca de Absorción)	B = Ø (Acoplar en Tubería de)
1.4cm.	Ø 4"	Ø 3"

Código de Barras
7707504356888

Código Colrejillas
118207

COMPOSICION DE LA MATERIA PRIMA

MATERIAL	%	MATERIAL	%
ALUMINIO	76% Nominal		
SILICIO	8% Nominal		
COBRE	3% Nominal		
ZINC	3% Nominal		
OTROS	10% Nominal		