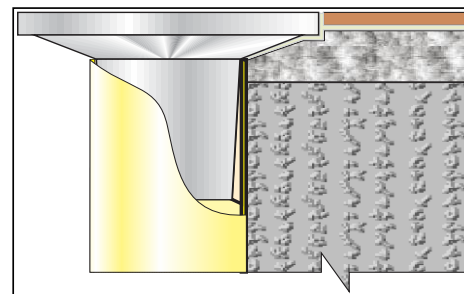




T-3"x1½"A



INSTALACION



DESCRIPCION DETALLADA DEL PRODUCTO

Rejilla Tradicional, redonda de $\varnothing 3"$, para instalar en tubería PVC de $\varnothing 1\frac{1}{2}"$.
 Tapa de Rejilla con barras longitudinales.
 Rejillas inoxidables fabricadas en Aluminio.
 Tornillos en Acero inoxidable, cabeza plana avellanada, tipo phillips, de $5/16" \times 5/8"$.
 Area de desagüe; en la salida del tubo de la rejilla: $9,67\text{cm}^2$.

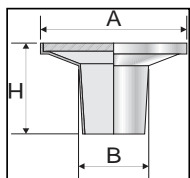
INFORMACION DEL PROVEEDOR

RAZON SOCIAL	GLOBAL REJILLAS S.A.S.
NOMBRE COMERCIAL	COLREJILLAS y/o REJICOL
NOMBRE PRODUCTO	T-3"x1½"A
MODELO	TUBO TRADICIONAL
PAIS DE ORIGEN	COLOMBIA

DESCRIPCION DETALLADA DEL USO DEL PRODUCTO

Rejilla para uso general.
 Drenar agua y líquidos no corrosivos en pisos. Filtrar desechos.
 Para caudal bajo controlado.
 Tráfico peatonal.
 Usar en Baños, Cocinas, Lavanderías, Balcones, Etc.

INFORMACION ADICIONAL DEL PRODUCTO



H (Altura del Acople)	A = \varnothing (Boca de Absorción)	B = \varnothing (Acoplar en Tubería de)
5.0cm.	$\varnothing 3"$	$\varnothing 1\frac{1}{2}"$

Código de Barras
7707504357793

Código Colrejillas
111110

COMPOSICION DE LA MATERIA PRIMA

MATERIAL	%	MATERIAL	%
ALUMINIO	76% Nominal		
SILICIO	8% Nominal		
COBRE	3% Nominal		
ZINC	3% Nominal		
OTROS	10% Nominal		