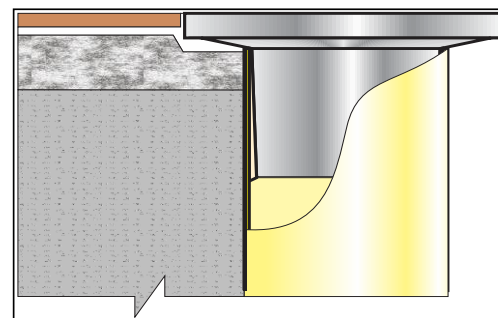




T-3"x2"A



**INSTALACION**



**DESCRIPCION DETALLADA DEL PRODUCTO**

Rejilla Tradicional, redonda de  $\varnothing 3"$ , para instalar en tubería PVC de  $\varnothing 2"$ .  
 Tapa de Rejilla con barras longitudinales.  
 Rejillas inoxidables fabricadas en Aluminio.  
 Tornillos en Acero inoxidable, cabeza plana avellanada, tipo phillips, de  $5/16" \times 5/8"$ .  
 Area de desagüe; en la salida del tubo de la rejilla:  $17,95\text{cm}^2$ .

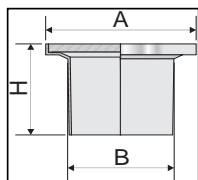
**DESCRIPCION DETALLADA DEL USO DEL PRODUCTO**

Rejilla para uso general.  
 Drenar agua y líquidos no corrosivos en pisos. Filtrar desechos.  
 Para caudal bajo controlado.  
 Trafico peatonal.  
 Usar en Baños, Cocinas, Lavanderias, Balcones, Etc.

**INFORMACION DEL PROVEEDOR**

RAZON SOCIAL	GLOBAL REJILLAS S.A.S.
NOMBRE COMERCIAL	COLREJILLAS y/o REJICOL
NOMBRE PRODUCTO	T-3"x2"A
MODELO	TUBO TRADICIONAL
PAIS DE ORIGEN	COLOMBIA

**INFORMACION ADICIONAL DEL PRODUCTO**



H (Altura del Acople)	A = $\varnothing$ (Boca de Absorción)	B = $\varnothing$ (Acoplar en Tubería de)
5.0cm.	$\varnothing 3"$	$\varnothing 2"$

Código de Barras  
7707504357793

Código Colrejillas  
111110

**COMPOSICION DE LA MATERIA PRIMA**

MATERIAL	%	MATERIAL	%
ALUMINIO	76% Nominal		
SILICIO	8% Nominal		
COBRE	3% Nominal		
ZINC	3% Nominal		
OTROS	10% Nominal		