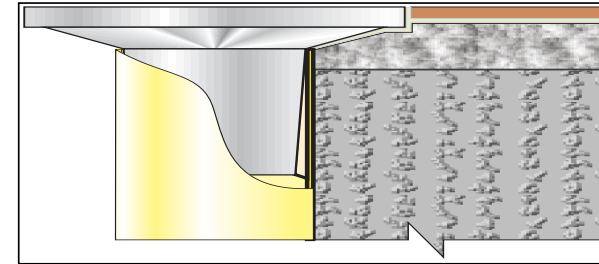




T-5"x5"x3"A



INSTALACION



DESCRIPCION DETALLADA DEL PRODUCTO

Rejilla Tradicional, cuadrada de 5"x5", para instalar en tubería PVC de Ø 3".
 Tapa de Rejilla con barras longitudinales.
 Rejillas inoxidables fabricadas en Aluminio.
 Tornillos en Acero inoxidable, cabeza plana avellanada, tipo phillips, de 5/16" x 5/8".
 Area de desagüe; en la salida del tubo de la rejilla: 42,08cm².

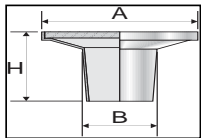
DESCRIPCION DETALLADA DEL USO DEL PRODUCTO

Rejilla para uso general.
 Drenar agua y líquidos no corrosivos en pisos. Filtrar desechos.
 Para caudal bajo controlado.
 Trafico peatonal.
 Usar en Patios, Garajes, Cubiertas, Etc.

INFORMACION DEL PROVEEDOR

RAZON SOCIAL	GLOBAL REJILLAS S.A.S.
NOMBRE COMERCIAL	COLREJILLAS y/o REJICOL
NOMBRE PRODUCTO	T-5"x5"x3"A
MODELO	TUBO TRADICIONAL
PAIS DE ORIGEN	COLOMBIA

INFORMACION ADICIONAL DEL PRODUCTO



H (Altura del Acople)	AxA (Boca de Absorción)	B = Ø (Acoplar en Tubería de)
6.5cm.	5"x5"	Ø 3"

Código de Barras
7707504356123

Código Colrejillas
111140

COMPOSICION DE LA MATERIA PRIMA

MATERIAL	%	MATERIAL	%
ALUMINIO	76% Nominal		
SILICIO	8% Nominal		
COBRE	3% Nominal		
ZINC	3% Nominal		
OTROS	10% Nominal		