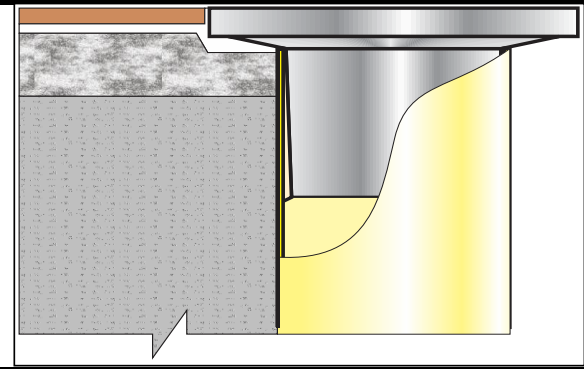




TC-3"x2"A



INSTALACION



DESCRIPCION DETALLADA DEL PRODUCTO

Rejilla Concéntrica, redonda de Ø 3", para instalar en tubería PVC de Ø 2".
 Tapa de Rejilla con barras circulares y radiales dispuestas en forma concéntrica.
 Rejillas inoxidables fabricadas en Aluminio.
 Tornillos en Acero inoxidable, cabeza plana avellanada, tipo phillips, de 5/16" x 5/8".
 Area de desagüe; en la salida del tubo de la rejilla: 17,95cm².

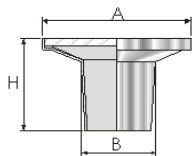
DESCRIPCION DETALLADA DEL USO DEL PRODUCTO

Diseño especial para los acabados de piso.
 Drenar agua y líquidos no corrosivos en pisos. Filtrar desechos.
 Para caudal bajo controlado.
 Trafico peatonal.
 Usar en Baños, Cocinas, Lavanderias, Balcones, Etc.

INFORMACION DEL PROVEEDOR

| | |
|------------------|-------------------------|
| RAZON SOCIAL | GLOBAL REJILLAS S.A.S. |
| NOMBRE COMERCIAL | COLREJILLAS y/o REJICOL |
| NOMBRE PRODUCTO | TC-3"x2"A |
| MODELO | TUBO CONCENTRICO |
| PAIS DE ORIGEN | COLOMBIA |

INFORMACION ADICIONAL DEL PRODUCTO



| | | |
|-----------------------|---------------------------|-------------------------------|
| H (Altura del Acople) | A = Ø (Boca de Absorción) | B = Ø (Acoplar en Tubería de) |
| 5.0cm. | Ø 3" | Ø 2" |

Código de Barras
7707504354242

Código Colrejillas
111313

COMPOSICION DE LA MATERIA PRIMA

| MATERIAL | % | MATERIAL | % |
|----------|-------------|----------|---|
| ALUMINIO | 76% Nominal | | |
| SILICIO | 8% Nominal | | |
| COBRE | 3% Nominal | | |
| ZINC | 3% Nominal | | |
| OTROS | 10% Nominal | | |