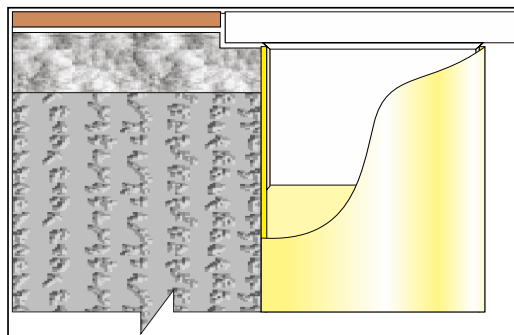




TC-3"x2"P



INSTALACION



DESCRIPCION DETALLADA DEL PRODUCTO

Rejilla Concéntrica, redonda de Ø3", para instalar en tubería PVC de Ø2".
Tapa de Rejilla con barras circulares y radiales dispuestas en forma concéntrica.
Rejillas inoxidable fabricadas en Plástico.

Area de desagüe; en la salida del tubo de la rejilla: 17,95cm².

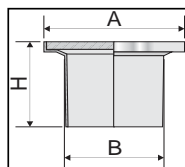
DESCRIPCION DETALLADA DEL USO DEL PRODUCTO

Diseño especial para los acabados de piso.
Drenar agua y líquidos no corrosivos en pisos. Filtrar desechos.
Para caudal bajo controlado.
Tráfico peatonal liviano.
Usar en Baños, Cocinas, Lavanderías, Balcones, Etc.

INFORMACION DEL PROVEEDOR

RAZON SOCIAL	GLOBAL REJILLAS S.A.S.
NOMBRE COMERCIAL	COLREJILLAS y/o REJICOL
NOMBRE PRODUCTO	TC-3"x2"P
MODELO	TUBO CONCENTRICO
PAIS DE ORIGEN	COLOMBIA

INFORMACION ADICIONAL DEL PRODUCTO



H (Altura del Acople)	A = Ø (Boca de Absorción)	B = Ø (Acoplar en Tubería de)
5.0cm.	Ø 3"	Ø 2"

Código de Barras
7707504353566

Código Colrejillas
181301

COMPOSICION DE LA MATERIA PRIMA

MATERIAL	%	MATERIAL	%
POLIESTIRENO NTC-ISO 9002	100,00%		