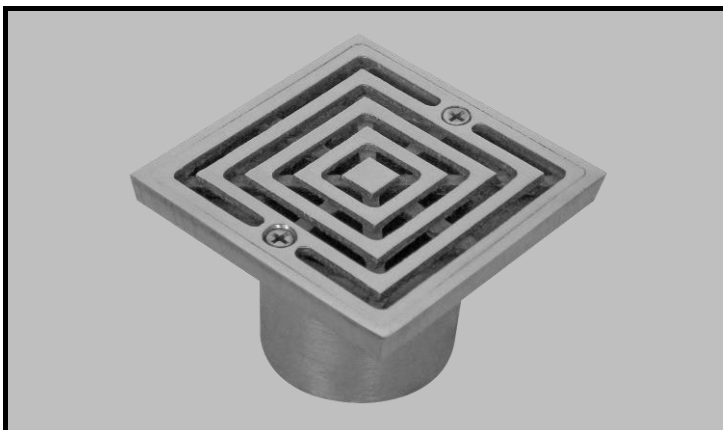




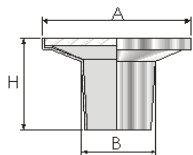
TC-8x8cm.x2"A



INFORMACION DEL PROVEEDOR

RAZON SOCIAL	GLOBAL REJILLAS S.A.S.
NOMBRE COMERCIAL	COLREJILLAS y/o REJICOL
NOMBRE PRODUCTO	TC-8x8cm.x2"A
MODELO	TUBO CONCENTRICO
PAIS DE ORIGEN	COLOMBIA

INFORMACION ADICIONAL DEL PRODUCTO

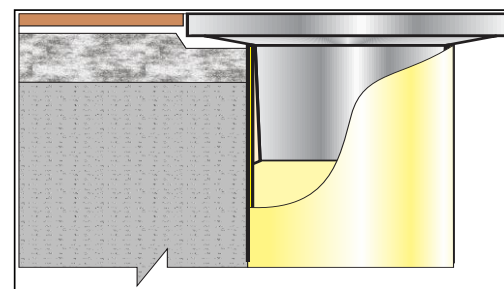


H (Altura del Acople)	AxA (Boca de Absorción)	B = Ø (Acoplar en Tubería de)
6.5cm.	8x8cm.	Ø 2"

Código de Barras
7707504355539

Código Colrejillas
111319

INSTALACION



DESCRIPCION DETALLADA DEL PRODUCTO

Rejilla Concéntrica, cuadrada de 8x8cm., para instalar en tubería PVC de Ø 2"
Tapa de Rejilla con barras circulares y radiales dispuestas en forma concéntrica
Rejillas inoxidables fabricadas en Aluminio
Tornillos en Acero inoxidable, cabeza plana avellanada, tipo phillips, de 5/16" x 5/8"
Area de desagüe; en la salida del tubo de la rejilla: 17,95cm²

DESCRIPCION DETALLADA DEL USO DEL PRODUCTO

Diseño especial para los acabados de piso.
Drenar agua y líquidos no corrosivos en pisos. Filtrar desechos.
Para caudal bajo controlado.
Tráfico peatonal.
Usar en Baños, Cocinas, Lavanderías, Balcones, Etc.

COMPOSICION DE LA MATERIA PRIMA

MATERIAL	%	MATERIAL	%
ALUMINIO	76% Nominal		
SILICIO	8% Nominal		
COBRE	3% Nominal		
ZINC	3% Nominal		
OTROS	10% Nominal		